

# Aus Groß wird Klein ...

Bastelvorlagen



Idee und Umsetzung:  
farbtier.de

MÜLHEIM.  
GEMEINSAM.  
STARK.



**Mülheim**  
an der Ruhr  
Stadt am Fluss

# Das Projekt

Bei Spaziergängen durch die Stadt Mülheim an der Ruhr fallen ein paar Gebäude ganz besonders ins Auge. Der große Rathausurm ragt weit über die Dächer unserer Stadt und ist schon von weitem zu erkennen. Das schiefe Tersteegenhaus mit seiner besonderen Lage am Eingang zur Altstadt und das alte Schloß Broich mit seinem Blick zur Ruhr.

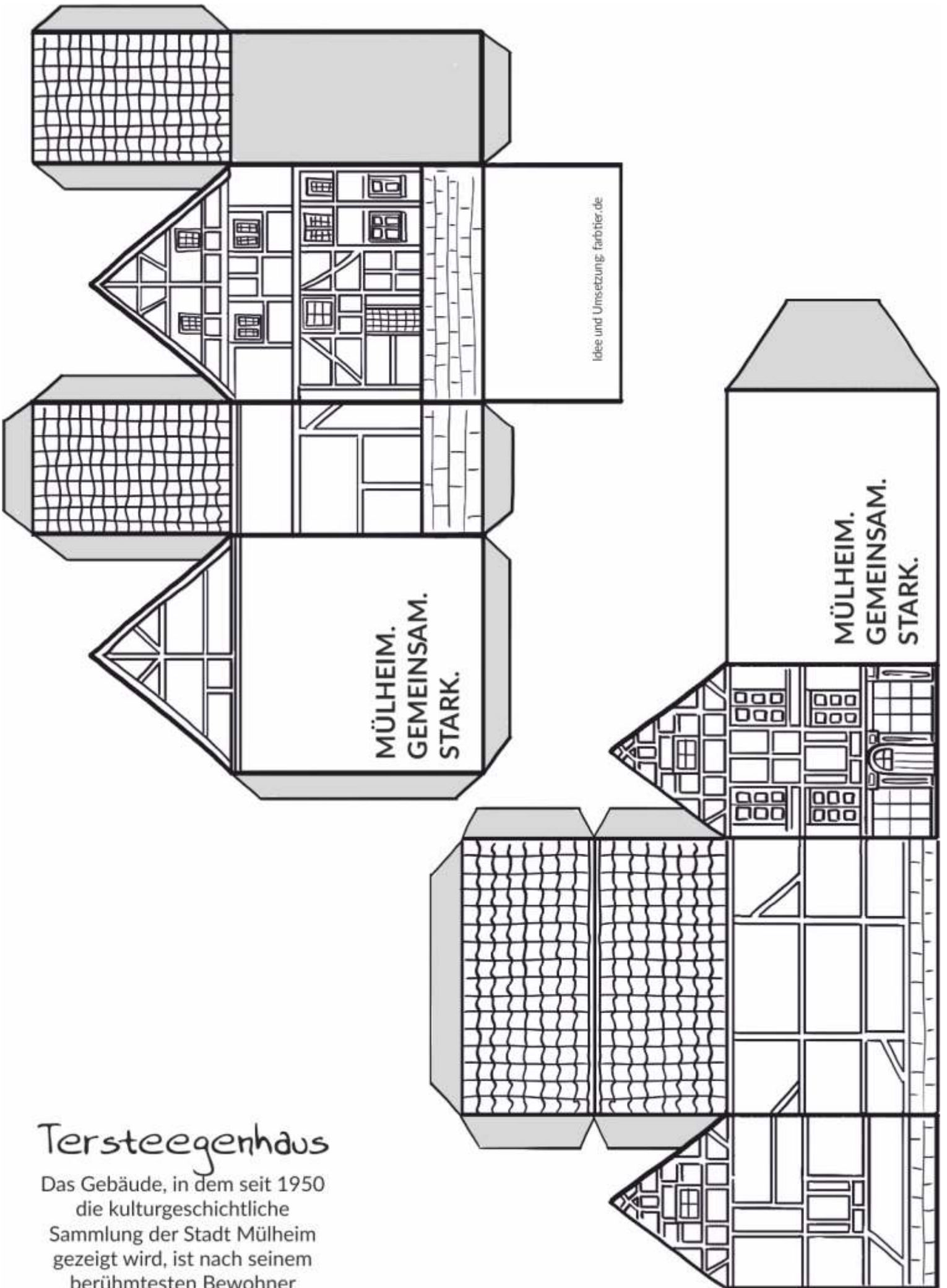
Es war eine besondere Herausforderung diese Gebäude möglichst originalgetreu auf ein DIN A4 Blatt zu bringen. Jetzt seid Ihr dran! Es ist Zeit noch mehr Farbe in unsere Stadt zu bringen. Gestaltet die Gebäude selbst und baut sie auf. Vielleicht habt Ihr Lust das Stadtbild noch durch Straßen, Plätze oder andere Gebäude zu ergänzen?

## Und so gehts!

1. Die Vorlagen auf DIN A4 ausdrucken.
2. Nach belieben mit Filz- oder Buntstiften anmalen.
3. An den Umrissen entlang ausschneiden.
4. An den Kanten entlang falten.
5. Die grauen Flächen mit Kleber bestreichen.
6. Zusammenkleben und aufbauen

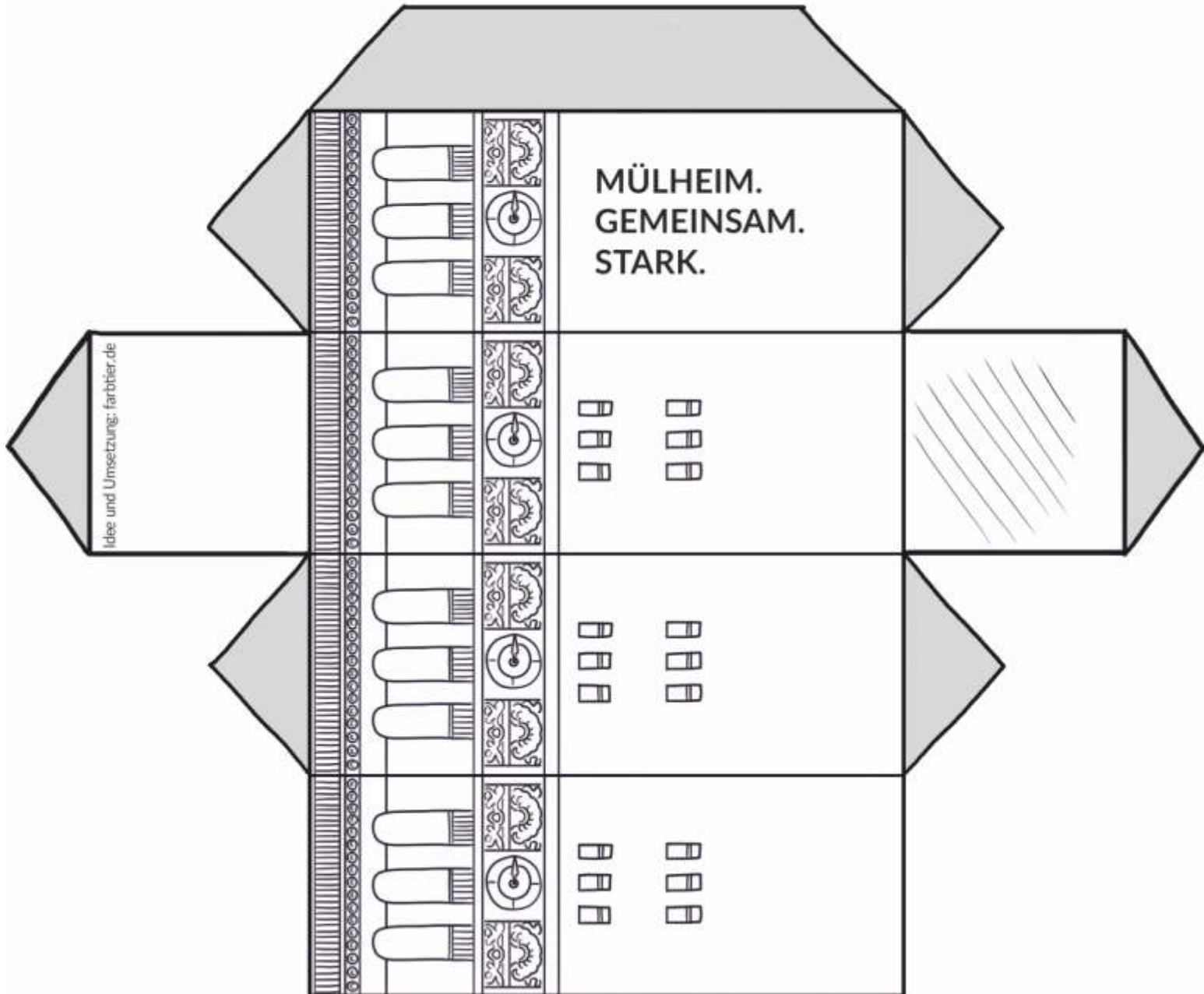
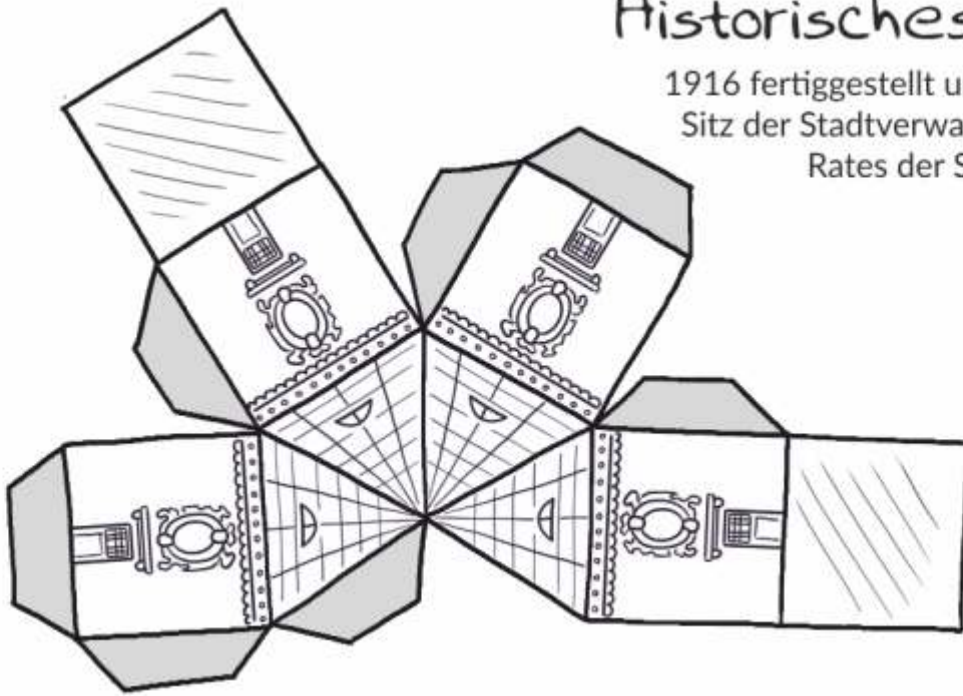
# Tersteegenhaus

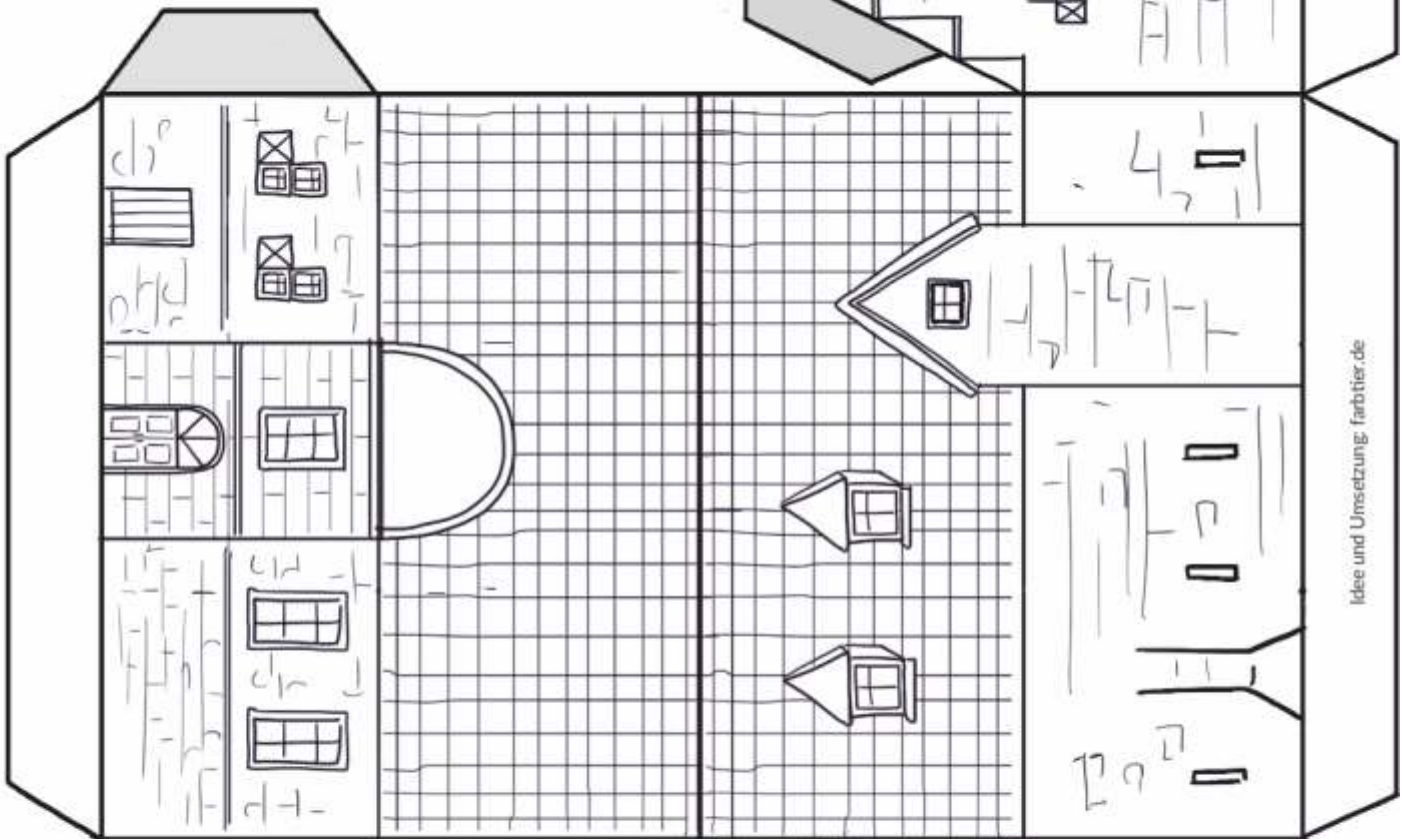
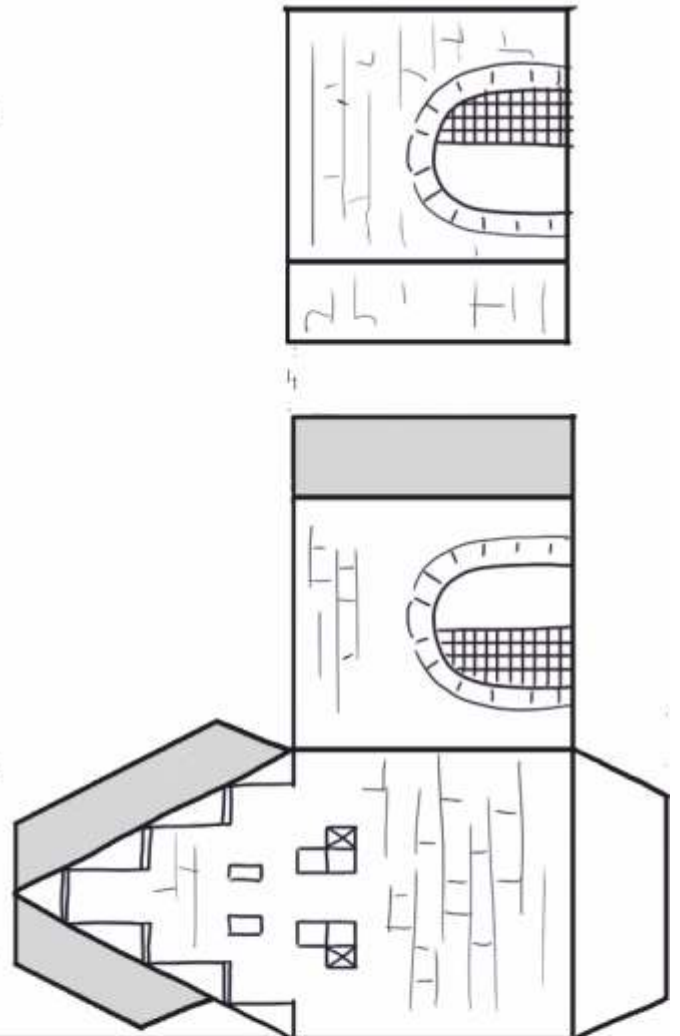
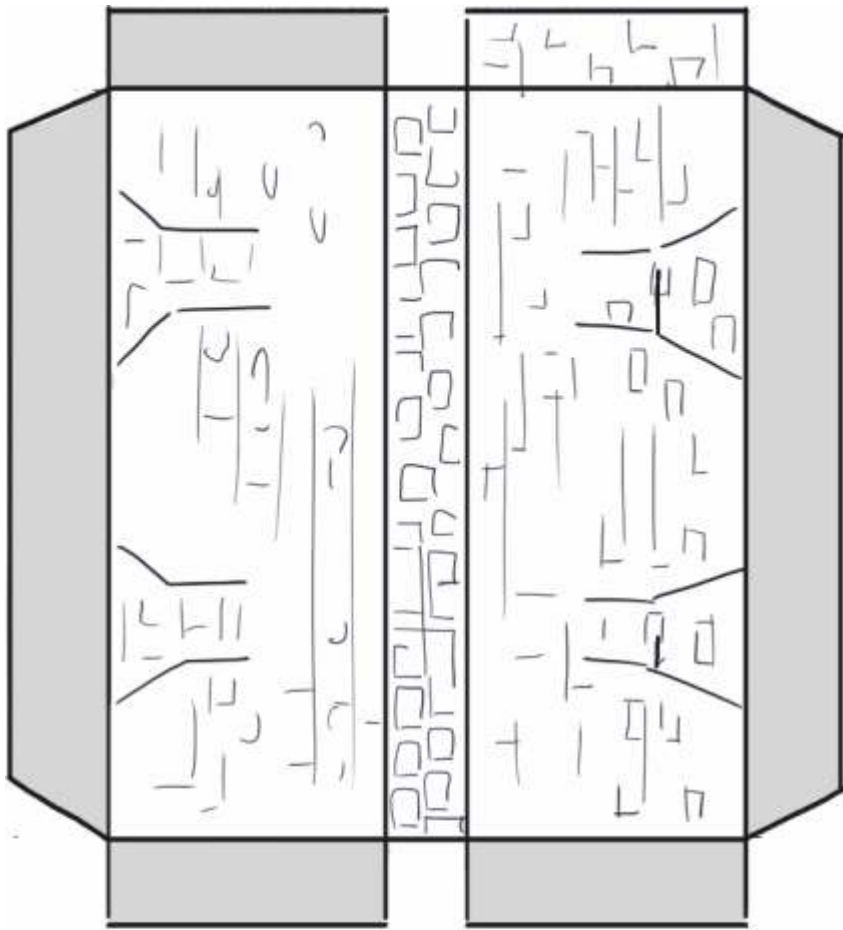
Das Gebäude, in dem seit 1950 die kulturgeschichtliche Sammlung der Stadt Mülheim gezeigt wird, ist nach seinem berühmtesten Bewohner benannt: Gerhard Tersteegen,



# Historisches Rathaus

1916 fertiggestellt und noch immer  
Sitz der Stadtverwaltung und des  
Rates der Stadt.

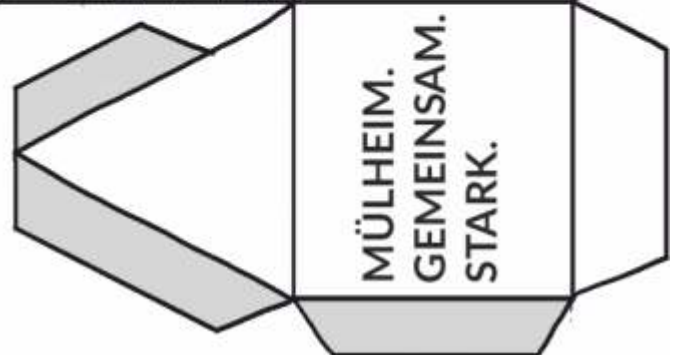




Idee und Umsetzung: farbier.de

## Schloß Broich

883/884 als Befestigungsanlage gegen die Wikinger erbaut, ist das Schloß Broich in Teilen der Älteste erhaltene Wehrbau nördlich der Alpen.



**MÜLHEIM.  
GEMEINSAM.  
STARK.**

MÜLHEIM.  
GEMEINSAM.  
STARK.



**Mülheim**  
**an der Ruhr**  
**Stadt am Fluss**

